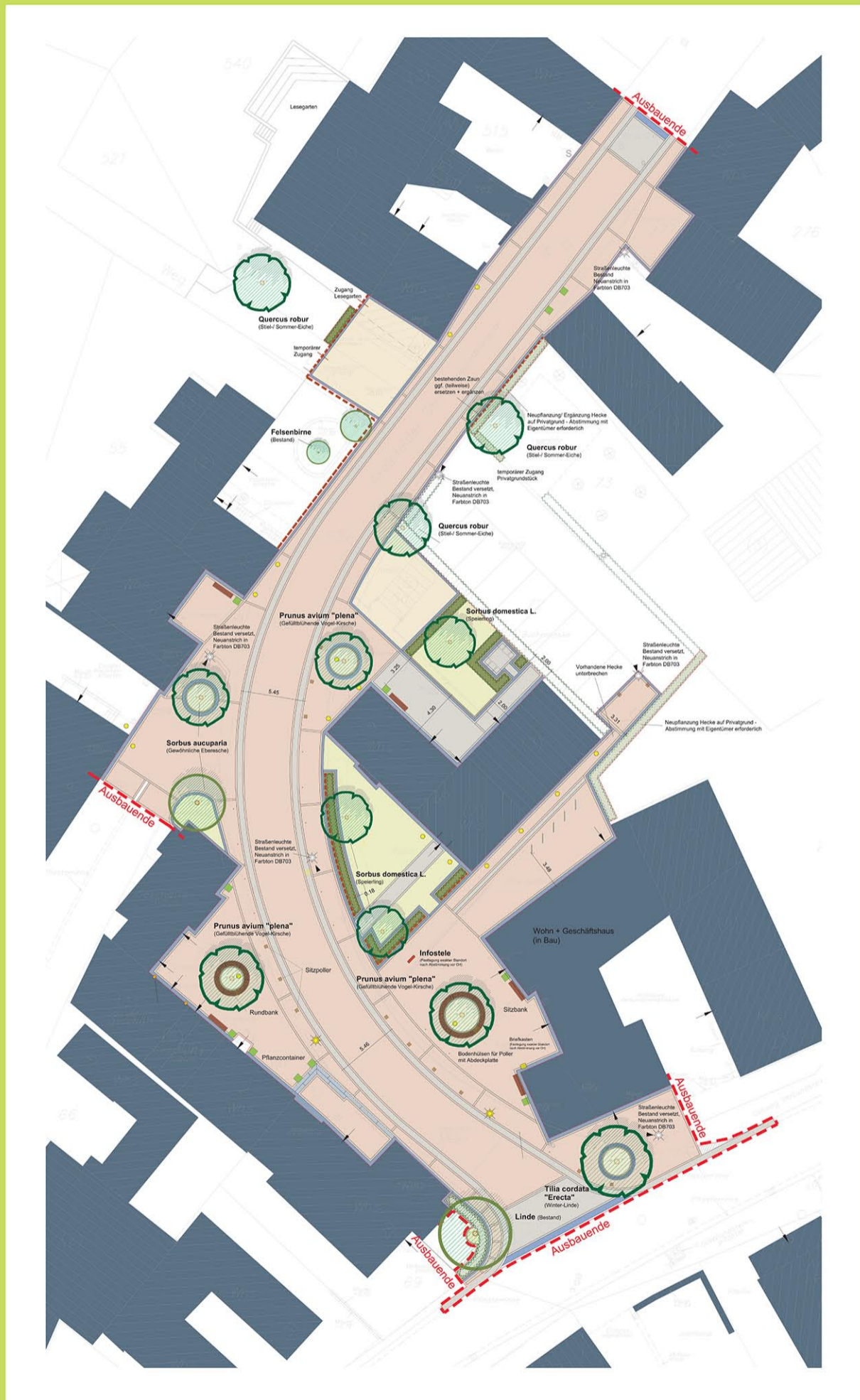


Wir bauen bis Ende 2012 die

Steinfelder Straße

Nettersheim

Umgestaltung der Ortsmitte



frühere Situation



mögliche Gestaltung



Pflasterbild



Historische Sitzbank

Umgestaltung des derzeit als Dorfstraße ausgebauten Bereichs zu einer zusammenhängenden Platzanlage unter Berücksichtigung der Maßstäblichkeit und des ortstypischen Charakters. Entwicklung eines attraktiven und lebendigen Ortsmittelpunktes.

- Erweiterung der für Aufenthalt, Außengastronomie und Warenpräsentation nutzbaren Flächen
- Verkehrsberuhigung (z.B. Ausweisung als verkehrsberuhigter Bereich §325/ 326 oder verkehrsberuhigter Geschäftsbe-
reich)
- Platzcharakter durch einheitliche Oberflächengestaltung mit gerompelten Betonsteinpflaster
- Hochwertige Ausstattungs-/ Gestaltungselemente vorzugsweise aus Holz
- Ortstypische Zaun- und Heckeneinfriedungen erhalten und ergänzen
- Entsiegelung und Erhalt von Grünbereichen, u. a. Hausnummer 9/9a als unversiegelte Aufenthaltsfläche (Schotterrassen)
- Ergänzende Baumpflanzungen
- Schaffung neuer fußläufiger Verbindungen (z.B. zwischen Parkplatz Steinfelder Straße und Platzanlage Ortsmitte)

Fördergeber



Gefördert mit Mitteln der Städtebauförderung durch:
Ministerium für Bauen, Wohnen, Stadtentwicklung und Verkehr des Landes Nordrhein-Westfalen

Bauherr



Gemeinde Nettersheim
Der Bürgermeister
Krausstraße 2, 53947 Nettersheim
www.nettersheim.de

Planung



PLANUNGSGRUPPE MWM
Städtebau Verkehrsplanung Tiefbau
Bauassessoren Stadtplaner Architekten Ingenieure
Aur der Park 128 50988 Aachen Telefon 0241 30855-0 Email info@planmwm.de www.planmwm.de

Örtliche Bauüberwachung

C+K
Gotthardt + Knipper
Ingenieurgesellschaft mbH



Ausführende Baufirma

JENTGES GMBH Tief- & Straßenbau
Jentges GmbH Christian-Schönheit-Platz 14 53894 Mechtersheim-Übersiebenbrunn Telefon 02261 992233 Fax 02261 992505

